

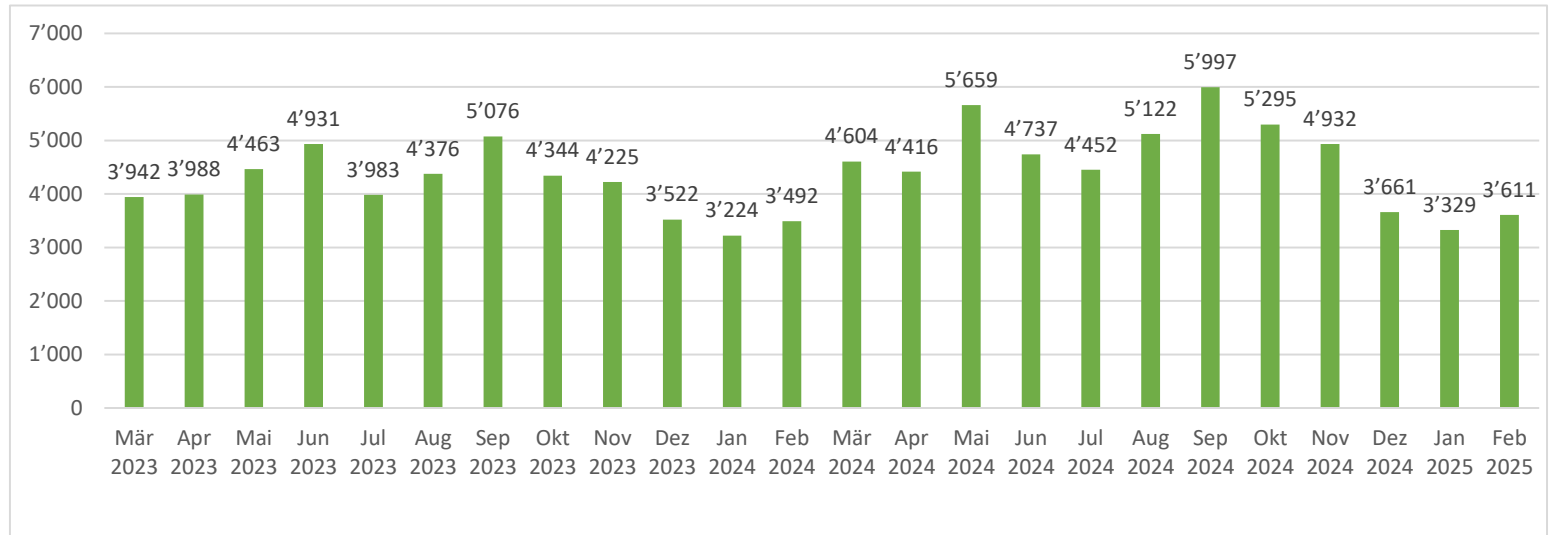
Stauindex 2025



Stautunden / Monat

Monat	Stautunden
Mär 24	4'604
Apr 24	4'416
Mai 24	5'659
Jun 24	4'737
Jul 24	4'452
Aug 24	5'122
Sep 24	5'997
Okt 24	5'295
Nov 24	4'932
Dez 24	3'661
Jan 25	3'329
Feb 25	3'611
Total	55'815

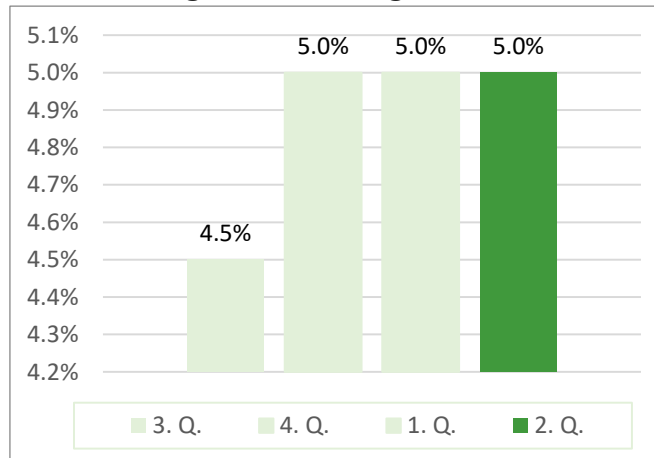
Entwicklung monatliche Stautunden gem. ASTAG



Basis Stauzuschlag

ab	bis	Zuschlag
>	38'000 h	0.0%
38'001 h	40'000 h	1.0%
40'001 h	42'000 h	1.5%
42'001 h	44'000 h	2.0%
44'001 h	46'000 h	2.5%
46'001 h	48'000 h	3.0%
48'001 h	50'000 h	3.5%
50'001 h	52'000 h	4.0%
52'001 h	54'000 h	4.5%
54'001 h	56'000 h	5.0%
56'001 h	58'000 h	5.5%
58'001 h	60'000 h	6.0%

Entwicklung Stauzuschlag Holenstein AG



Ermittlung Stauzuschlag

Die Stautunden der letzten 12 Monate ergeben den Stauzuschlag auf alle Transportleistungen im folgenden Quartal.

Stauzuschlag Holenstein AG

2. Quartal 2025

+ 5.0 %

Quelle: ASTAG, monatliche Stautunden - die monatlichen Stautunden werden von der Viasuisse AG ermittelt und dem Branchenverband ASTAG zur Verfügung gestellt.