

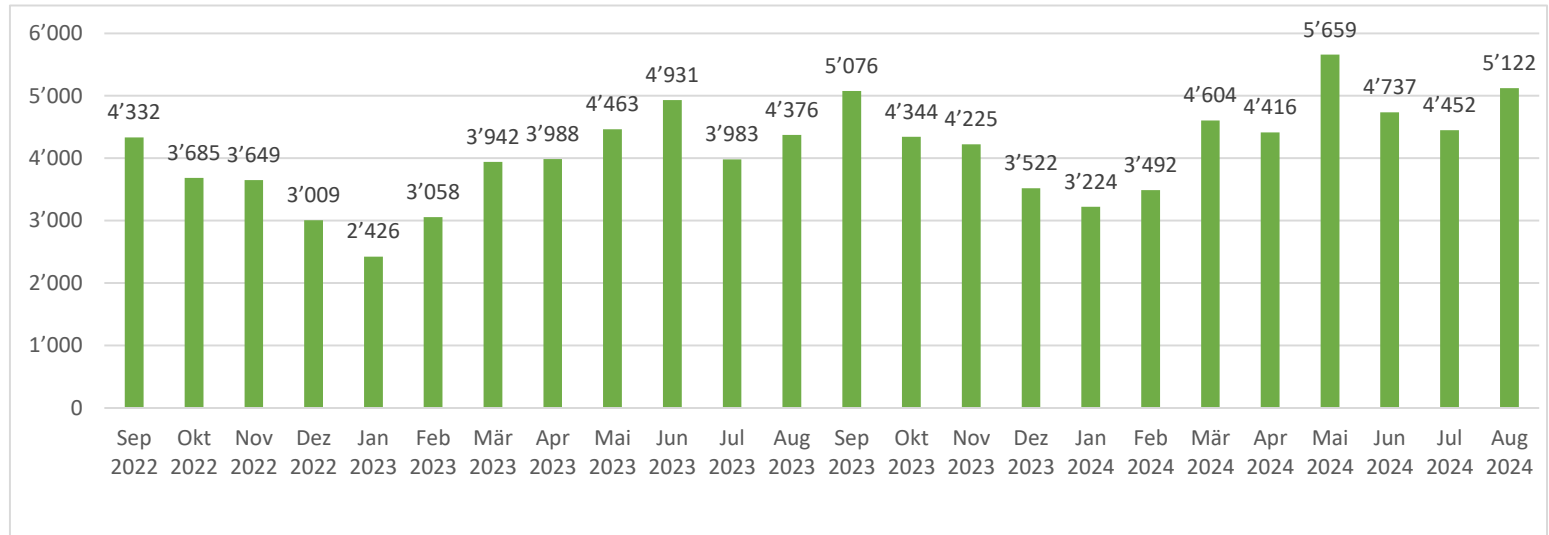
# Stauindex 2024



## Stautunden / Monat

Monat	Stautunden
Sep 23	5'076
Okt 23	4'344
Nov 23	4'225
Dez 23	3'522
Jan 24	3'224
Feb 24	3'492
Mär 24	4'604
Apr 24	4'416
Mai 24	5'659
Jun 24	4'737
Jul 24	4'452
Aug 24	5'122
<b>Total</b>	<b>52'873</b>

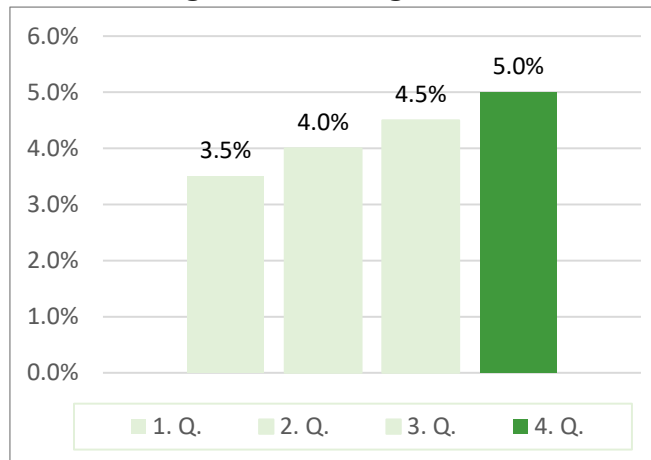
## Entwicklung monatliche Stautunden gem. ASTAG



## Basis Stauzuschlag

ab	bis	Zuschlag
>	36'000 h	0.0%
36'001 h	38'000 h	1.0%
38'001 h	40'000 h	1.5%
40'001 h	42'000 h	2.0%
42'001 h	44'000 h	2.5%
44'001 h	46'000 h	3.0%
46'001 h	48'000 h	3.5%
48'001 h	50'000 h	4.0%
50'001 h	52'000 h	4.5%
52'001 h	54'000 h	5.0%
54'001 h	56'000 h	5.5%
56'001 h	58'000 h	6.0%

## Entwicklung Stauzuschlag Holenstein AG



## Ermittlung Stauzuschlag

Die Stautunden der letzten 12 Monate ergeben den Stauzuschlag auf alle Transportleistungen im folgenden Quartal.

### Stauzuschlag Holenstein AG

## 4. Quartal 2024

# + 5.0 %

Quelle: ASTAG, monatliche Stautunden - die monatlichen Stautunden werden von der Viasuisse AG ermittelt und dem Branchenverband ASTAG zur Verfügung gestellt.